



Pavasario Taurė (Spring Cup) 2015

WRE event MW 21E

25.04.2015.- 26.04.2015.

3 Biuletenis (2015 balandžio 17)



Renginio organizatoriai:

TSMK "Raidas"
Varžybų direktorius: Dovilė Lažinskienė
Trasos: Rimvydas Kutka



Varžybų kontrolė:

IOF varžybų patarėjas: Rimas Jovaišas
Žiuri: Antanas Paužas, Rimantas Serva, Devis Žilovas



Kontaktai:

Rimvydas Kutka +37068544037
tukmir@gmail.com



Programa:

2015.04.25. Vidutinė trasa – WRE. Startas 14:00
2015.04.26. Ilga trasa. Startas 12:00



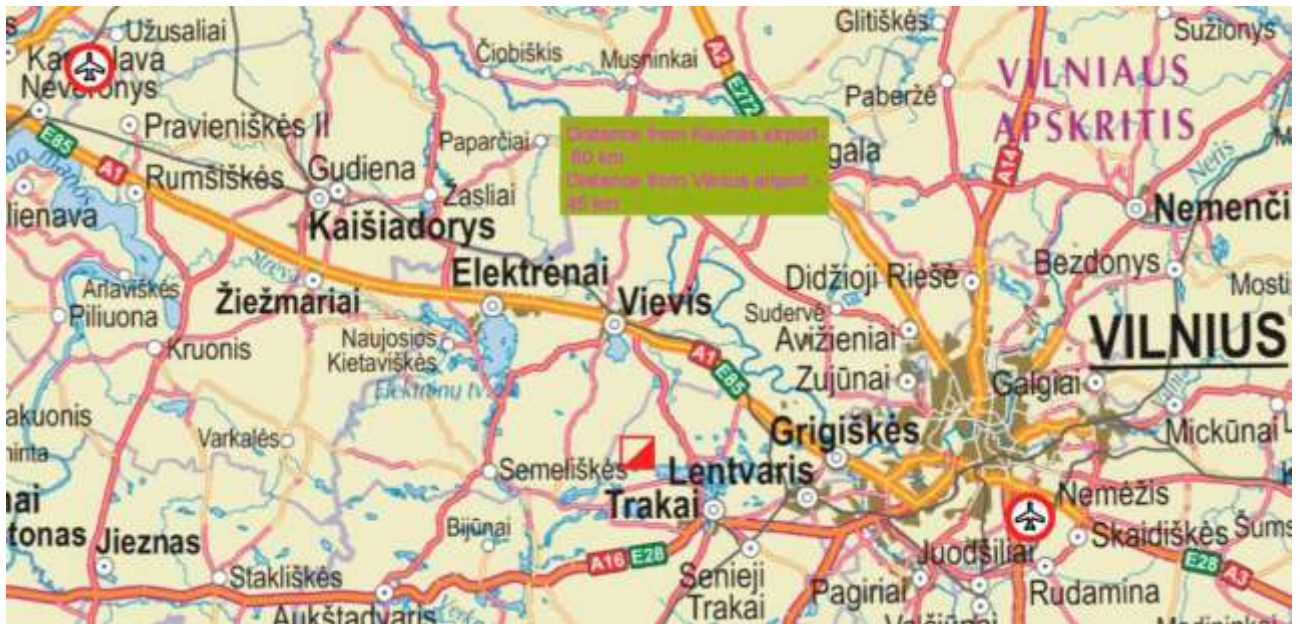
Dalyvių grupės:

WM 12, 14, 16, 18, 20, **21E (WRE)**,
21A, 21B, 35, 40, 45, 50, 55, 60, 65, 70, 75, 80, 85, 90



Renginio vieta:

Kudrionių poilsio kompleksas, Trakų rajonas (8 km nuo Trakų centro).



Varžybų centras/ Uždarytos treniravimuisi vietovės:





Vietovė, Žemėlapiai:

1-a diena 2015.04.25(WRE) – Vidutinė trasa.

Mastelis 1:10 000 , Horizontalės kas 2,5 m.

Grupėms MW12, 65+ Mastelis 1:7 500, Horizontalės, kas 2,5m.

Žemėlapis sudarytas 2014 m. rudenį, 2015 m. pavasarį, panaudojant LIDAR ir ortofoto duomenis.

Reljefo formos vidutinės ir smulkios. Kalvos ir duobės įvairių dydžių, kai kur labai statūs šlaitai.

Didžiausias aukščių skirtumas viename šlaite siekia iki 25 m. Daugybė praeinamų ir nepraeinamų pekių įvairiuose lygiuose. Nepraeinamos pelkės susidariusios dėl bebrų užtvankų. Kelių tinklas mažas. Praeinamumas vidutinis.

Vietovė niekad nebuvo naudojama orientavimosi sportui.

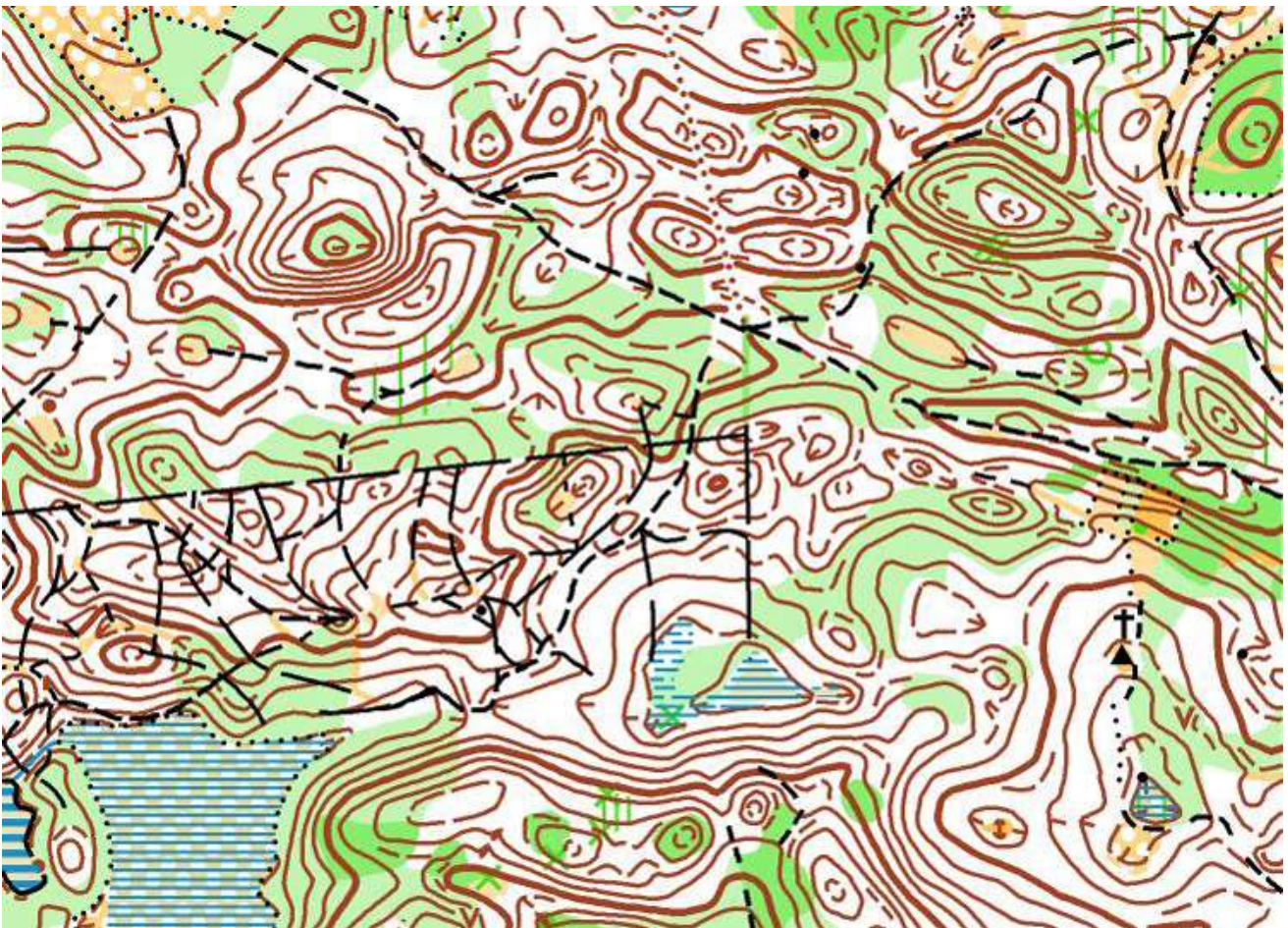
Starto intervalas ne mažiau 2 min.

Atstumas nuo varžybų centro iki starto 1,0 km.

Pakeliui į startą bus galima pasiimti modelio žemėlapiuką.

Numeriai bus tik MW21E dalyviams.

Žemėlapių pavyzdys:



2-a diena 2015.04.26

Grupėms MW21E,A, 18,20,35,40:

Mastelis 1:15 000 , horizontalės kas 5 m.

Starto intervalas kas 3 min

Grupėms MW12, 65+ Mastelis 1:7 500, horizontalės kas 2,5m.

Kitoms grupėms mastelis 1:10 000, Horizontalės kas 2,5 m.

M21A grupei bus dvipusis žemėlapis: viena pusė M1:10 000 2,5m, kita M1:15 000 5 m. Po trasos norėsime sulaukti atsiliepimų kuriuo variantu buvo geriau naudotis.

Nuo varžybų centro iki starto 1,4 km.

Žemėlapis sudarytas sujungus tris žemėlapius: 1-os dienos vidutinės trasos, 2014 Vidutinės distancijos ([Daniliskės](#)) ir 2009 m ([Rusakalnis](#))/

Perdarytas 2015 m pavasarį panaudojus LIDAR duomenis.

Ilgos trasos žemėlapio pavyzdys.





Trasos:

1-a diena					
Grupē	Ilgis km	KP	Grupē	Ilgis km	KP
M12	2,2	7	W12	2,2	7
M14	2,6	12	W14	2,5	12
M16	3,6	15	W16	3	14
M18	5,1	19	W18	4,7	20
M20	5,1	19	W20	4,7	20
M21A	5,2	21	W21A	3,6	15
M21B	3,6	15	W21B	3	14
M21E	6,6	26	W21E	5,3	23
M35	6,1	24	W35	4,8	22
M40	6,1	24	W40	4,8	22
M45	5,2	21	W45	3,6	15
M50	5,2	21	W50	3,6	15
M55	5	19	W55	3,1	16
M60	5	19	W60	3,1	16
M65	3,1	16	W65	2,8	16
M70	3,1	16	W70	2,8	16
M75	2,8	16	W75	2,4	11
M80	2,4	11	W80	2,2	7

2-a diena					
Grupē	Ilgis km	KP	Grupē	Ilgis km	KP
M12	2,3	11	W12	2,3	11
M14	2,9	13	W14	2,6	11
M16	4,9	15	W16	3,8	12
M18	9,3	15	W18	6,6	15
M20	9,3	15	W20	6,6	15
M21A	9,3	16	W21A	5,9	15
M21B	4,9	15	W21B	3,8	12
M21E	13,5	24	W21E	9,7	17
M35	10,2	17	W35	7,2	17
M40	10,2	17	W40	7,2	17
M45	9,3	16	W45	5,9	15
M50	9,3	16	W50	5,9	15
M55	6,9	16	W55	4,9	12
M60	6,9	16	W60	4,9	12
M65	4,9	12	W65	3,2	10
M70	4,9	12	W70	3,2	10
M75	3,2	10	W75	2,9	14
M80	2,9	14	W80	2,3	11

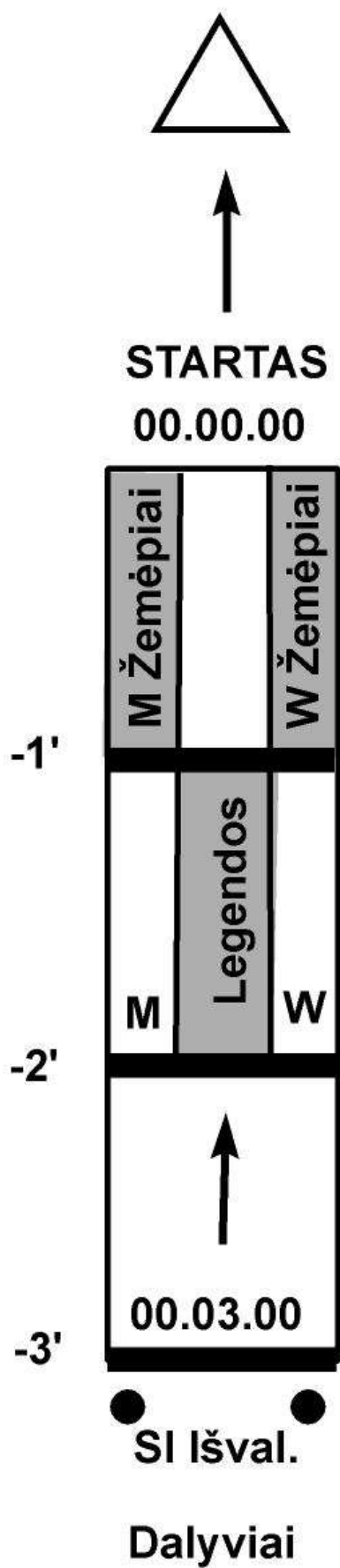


Varžybų centras





Starto schema:





Modelio žemėlapis

Pakeliui į 1-os dienos startą bus galima pasiimti modelio žemėlapiuką.

▷	S				
111		○ ○		≡	
112		∩			
113		∩			
114		○			
115		∩	⊙		
116		○	⊙		
117		○	∩		
118		∩		∥	

WRE

MODEL M 1:10000
E = 2,5M

R. PAKNIO LEIDYKLA

IOF

ACO

BRIEDIS
- LEIDYKLA -

UAB DIAGNOSTINĖS SISTEMOS
Kamarynių t. 10, 2108310 Vilnius

SUPERLOTO

PAROC

arvi



GPS trekingas:

14 (M21E) ir 6 (W21E) geriausiųjų pagal IOF pasaulio rangus bėgikų bėgs su GPS įranga.



Registracija:

Grupės MW21E. Registruotis į WRE dieną privaloma tik per [IOF Eventor](#).
IOF Eventore kaina nurodyta tik už WRE dieną.

Registracija abiemis dienoms (arba antrai dienai MW21E) [DB Topas](#) puslapyje.

Registracijos pabaiga 2015 balandžio 13. Po balandžio 13 registracija tik į laisvas vietas su dviguba bazine kaina.



Starto mokesčiai:

		1-100	2015. 02.17	2015.03.30	2015.04.13	Extra fee**	SI rent
		*	Sumažinta	Bazinė	Vėlyva		
			kaina	price			for 1 day
MV21E	€	14	18	20	24	3	1
MW21-60	€	12	16	18	20	2	1
MW20,65+	€	10	12	14	16	2	1
MW14-18	€	8	8	12	14	1	0,5
MV 12	€	6	6	10	12	1	0,5

* 1-100 užsiregistravusiųjų dalybių pagal :[DBTopas](#)

** registruojantis vienai dienai- pusė starto mokesčio plus papildomas mokestis



Atsižymėjimo sistema:

SPORTident sistema. Visi neturintys SI kortelių gali jas išsinuomoti varžybų centre. Pametę užmoką pilną SI kortelės kainą.



Prizai:

Apdovanojamos pirmos 3 vietos dviejų dienų sumoje.

Piniginiai prizai apdovanojamios 1-3 vietos MV21E dviejų dienų sumoje:

1 vieta – € 300, 2-a vieta – € 200, 3 vieta - € 100.



Pastabos:

Registruodamiesi dalyviai patvirtina kad jų duomenys bus skelbiami internetinėje erdvėje. Už sa sveikatą dalyviai atsako patys.

Abi varžybų dienos įeina į Lietuvos veteranų lygą.



Apgyvandinimas:

Apgyvandinimas Trakų rajone:

<http://www.trakai-visit.lt/en/accommodation>

<http://www.atostogoskaime.lt/lt/kaimo-turizmas/traku-rajone>



Papildomos varžybos:

[Trail - O 25/26.04.2015](#)



Rėmėjai:



UAB DIAGNOSTINĖS SISTEMOS
Kaivarijų sodų 1-oji g. 2, LT-08315 Vilnius

R. PAKNIO  LEIDYKLA



Nepamirškite sudalyvauti šiose WRE varžybose:





Partneriai:

