



Pavasario Taurė (Spring Cup) 2015

WRE event MW 21E

25.04.2015.- 26.04.2015.

2 Biuletenis (2015 kovas)



Renginio organizatoriai:

TSMK "Raidas"
Varžybų direktorius: Dovilė Lažinskienė
IOF kontrolierius: Rimas Jovaišas
Trasos: Rimvydas Kutka



Kontaktai:

Rimvydas Kutka +37068544037
tukmir@gmail.com



Programa:

2015.04.25. Vidutinė trasa – WRE. Startas 14:00
2015.04.26. Ilga trasa. Startas 12:00



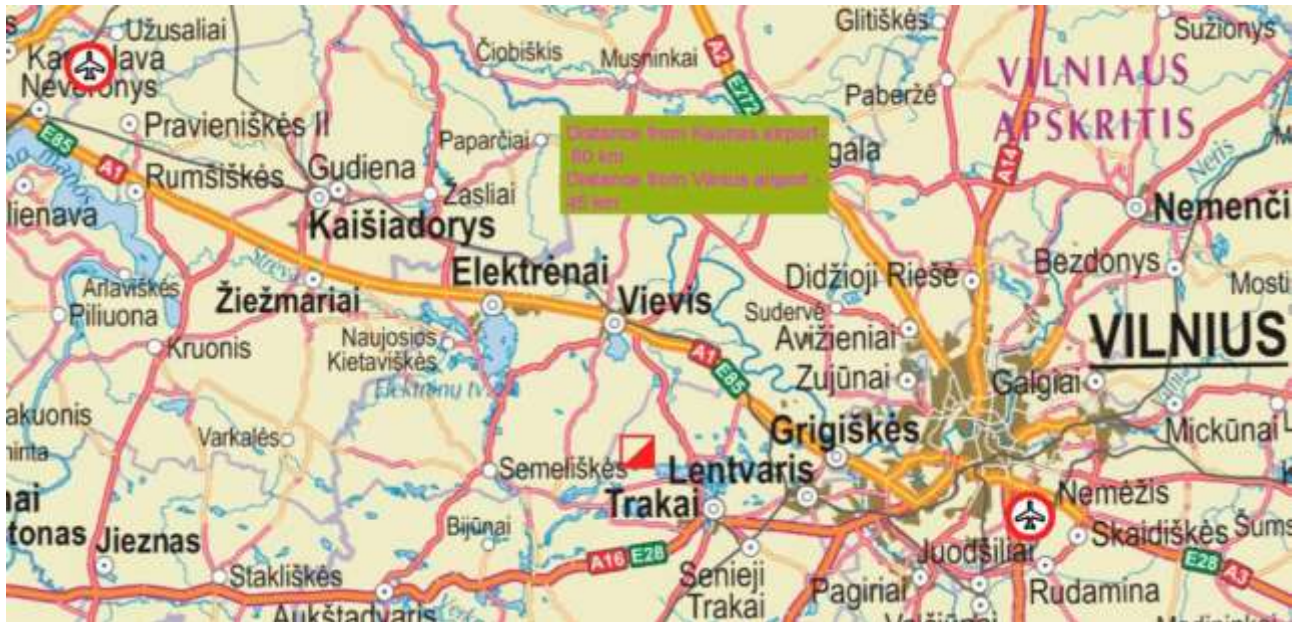
Dalyvių grupės:

WM 12, 14, 16, 18, 20, **21E (WRE)**,
21A, 21B, 35, 40, 45, 50, 55, 60, 65, 70, 75, 80, 85, 90

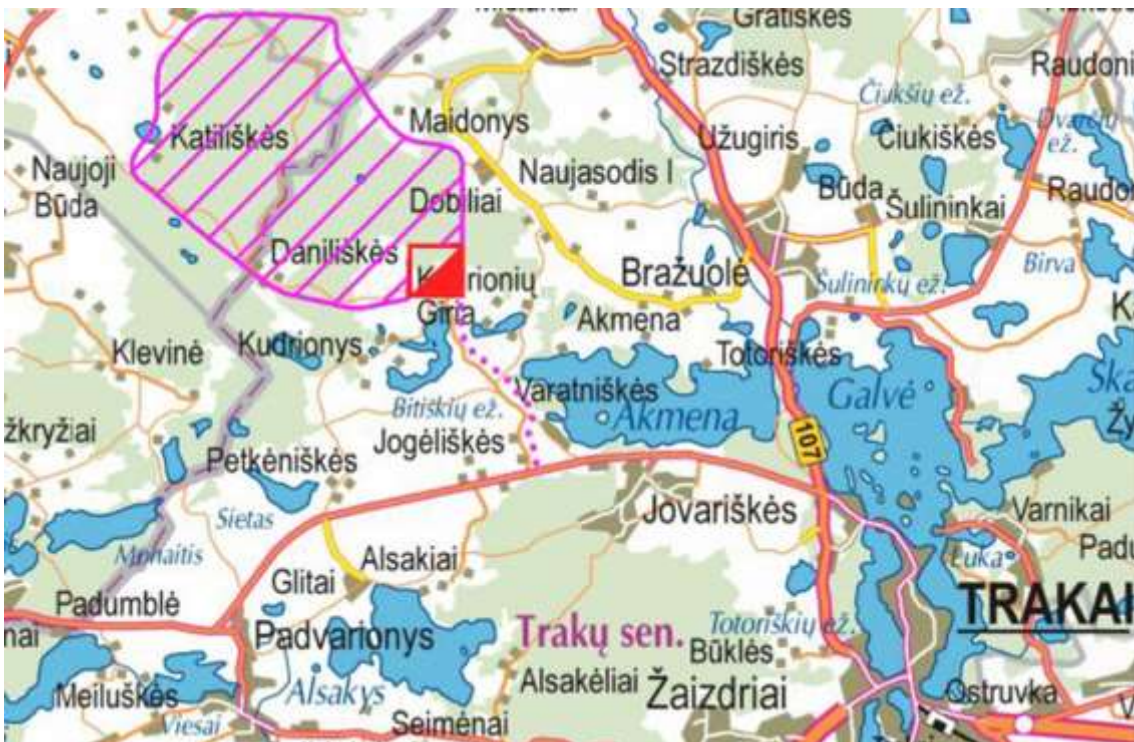


Renginio vieta:

Kudrionių poilsio kompleksas, Trakų rajonas (8 km nuo Trakų centro).



Varžybų centras/ Uždarytos treniravimuisi vietovės:





Vietovė, Žemėlapiai:

1-a diena 2015.04.25(WRE) – Vidutinė trasa.

Mastelis 1:10 000 , Horizontalės kas 2,5 m.

Grupėms MW12, 65+ Mastelis 1:7 500, Horizontalės, kas 2,5m.

Žemėlapis sudarytas 2014 m. rudenį, 2015 m. pavasarį, panaudojant LIDAR ir ortofoto duomenis.

Reljefo formos vidutinės ir smulkios. Kalvos ir duobės įvairių dydžių, kai kur labai statūs šlaitai.

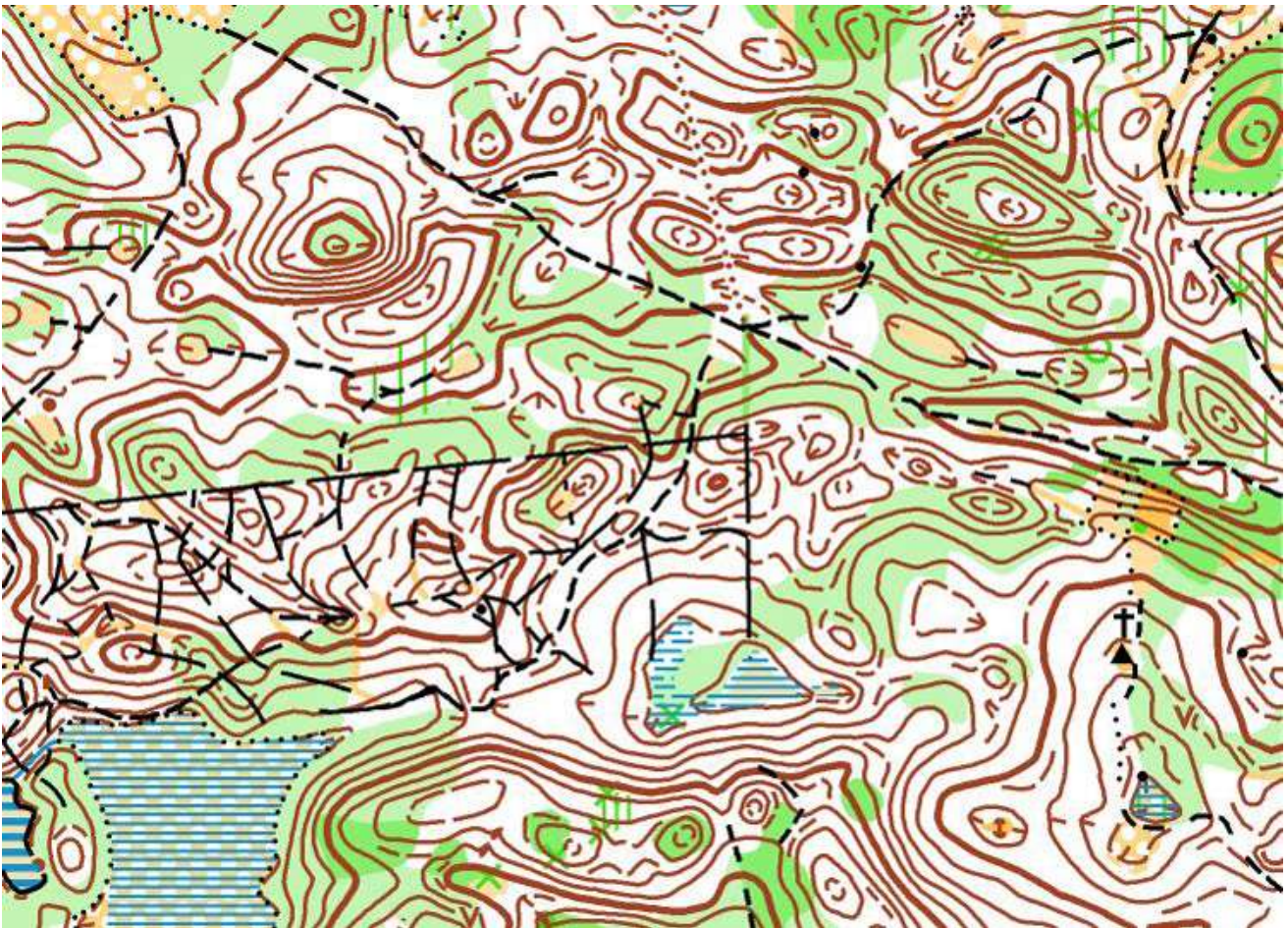
Didžiausias aukščių skirtumas viename šlaite siekia iki 25 m. Daugybė praeinamų ir nepraeinamų pekių įvairiuose lygiuose. Nepraeinamos pelkės susidariusios dėl bebrų užtvankų. Kelių tinklas mažas. Praeinamumas vidutinis.

Vietovė niekad nebuvo naudojama orientavimosi sportui.

WRE dalyviams bus gardas (karantinas). Įėjimas iki 14:30

Atstumas nuo varžybų centro iki starto 1,0 km.

Žemėlapio pavyzdys:



2a diena 2015.04.26

Grupėms MW21E,A, 18,20,35,40:

Mastelis 1:15 000 , horizontalės kas 5 m.

Starto intervalas kas 3 min

Grupėms MW12, 65+ Mastelis 1:7 500, horizontalės kas 2,5m.

Kitoms grupėms mastelis 1:10 000, Horizontalės kas 2,5 m.

Nuo varžybų centro iki starto 1,4 km.

Žemėlapis sudarytas sujungus tris žemėlapius: 1-os dienos vidutinės trasos, 2014 Vidutinės distancijos ([Daniliskes](#)) ir 2009 m ([Rusakalnis](#))/
Perdarytas 2015 m pavasarį panaudojus LIDAR duomenis.

Ilgos trasos žemėlapio pavyzdys.



Preliminarios trasos:

Grupės	Vidutinė		Ilgą		Classes	Vidutinė		Ilgą	
	Km	KP	Km	KP		Km	KP	Km	KP
M12	2,2	10	2,3	11	W12	2,2	10	2,3	11
M14	2,8	15	2,9	13	W14	2,6	12	2,6	11
M16	3,6	15	4,9	15	W16	2,9	14	3,8	13
M18	5,1	19	9,3	16	W18	4,5	20	6,6	15
M20	5,1	19	9,3	16	W20	4,5	20	6,6	15
M21A	5,2	21	9,3	17	W21A	3,6	15	5,8	15
M21B	3,6	15	4,9	15	W21B	2,9	14	3,8	13
M21E	6,6	28	13,3	22	W21E	5,3	23	9,5	17
M35	6	25	10,2	17	W35	4,6	21	7,1	17
M40	6	25	10,2	17	W40	4,6	21	7,1	17
M45	5,2	21	9,3	17	W45	3,6	15	5,8	15
M50	5,2	21	9,3	17	W50	3,6	15	5,8	15
M55	4,9	20	6,9	16	W55	3	16	4,9	12
M60	4,9	20	6,9	16	W60	3	16	4,9	12
M65	3	16	4,9	12	W65	2,7	16	4,2	11
M70	3	16	4,9	12	W70	2,7	16	4,2	11
M75	2,7	16	4,2	11	W75	2,4	13	3,9	13
M80	2,4	13	3,9	13	W80	2,2	10	2,3	11
M85	2,2	10	2,3	11	W85	2,2	10	2,3	11
M90	2,2	10	2,3	11	W90	2,2	10	2,3	11



GPS trekingas:

Po 10 geriausių MW21E bėgikų bėgs su GPS.



Registracija:

Grupės MW21E. Registruotis į WRE dieną privaloma tik per [IOF Eventor](#).

IOF Eventore kaina nurodyta tik už WRE dieną.

Registracija abiemis dienoms (arba antrai dienai MW21E) [DB Topas](#) puslapyje.

Registracijos pabaiga 2015 balandžio 13. Po balandžio 13 registracija tik į laisvas vietas su dviguba bazine kaina.



Starto mokesčiai:

		1-100	2015. 02.17	2015.03.30	2015.04.13	Extra fee**	SI rent
		*	Sumažinta	Bazinė	Vėlyva		
			kaina	price			for 1 day
MV21E	€	14	18	20	24	3	1
MW21-60	€	12	16	18	20	2	1
MW20,65+	€	10	12	14	16	2	1
MW14-18	€	8	8	12	14	1	0,5
MV 12	€	6	6	10	12	1	0,5

* 1-100 užsiregistravusiųjų dalybių pagal :[DBTopas](#)

** registruojantis vienai dienai- pusė starto mokesčio plus papildomas mokestis



Atsižymėjimo sistema:

SPORTident sistema. Visi neturintys SI kortelių gali jas išsinuomoti varžybų centre. Pametę jie užmoka pilną SI kortelės kainą.



Prizai:

Apdovanojamos pirmos 3 vietos dviejų dienų sumoje. Piniginiai prizai apdovanojamios 1-3 vietos MV21E dviejų dienų sumoje: 1 vieta – € 300, 2-a vieta – € 200, 3 vieta - € 100.



Pastabos:

Registruodamiesi dalyviai patvirtina kad jų duomenys bus skelbiami internetinėje erdvėje. Už saugumą sveikatą dalyviai atsako patys.

Abi varžybų dienos įeina į Lietuvos veteranų lygą.



Apgyvendinimas:

Apgyvendinimas Trakų rajone:

<http://www.trakai-visit.lt/en/accommodation>

<http://www.atostogoskaime.lt/lt/kaimo-turizmas/traku-rajone>



Papildomos varžybos:

[Trail - O 25/26.04.2015](#)



Rėmėjai:



UAB DIAGNOSTINĖS SISTEMOS
Kalvarijų sodų 1-oji g. 2, LT-08315 Vilnius

R. PAKNIO  LEIDYKLA



Nepamirškite sudalyvauti šiose WRE varžybose:



Partneriai:

