



Pavasario Taurė (Spring Cup) 2015

WRE renginys MW 21E

25.04.2015.- 26.04.2015.

1 Biuletenis (2014 gruodis)



Renginio organizatoriai:

TSMK "Raidas"
Varžybų direktorius: Dovilė Lažinskienė
IOF kontrolierius: Rimas Jovaišas
Trasos: Rimvydas Kutka



Kontaktai:

Rimvydas Kutka +37068544037
tukmir@gmail.com



Programa:

2015.04.25. Vidutinė trasa – WRE. Startas 14:00
2015.04.26. Ilga trasa. Startas 12:00



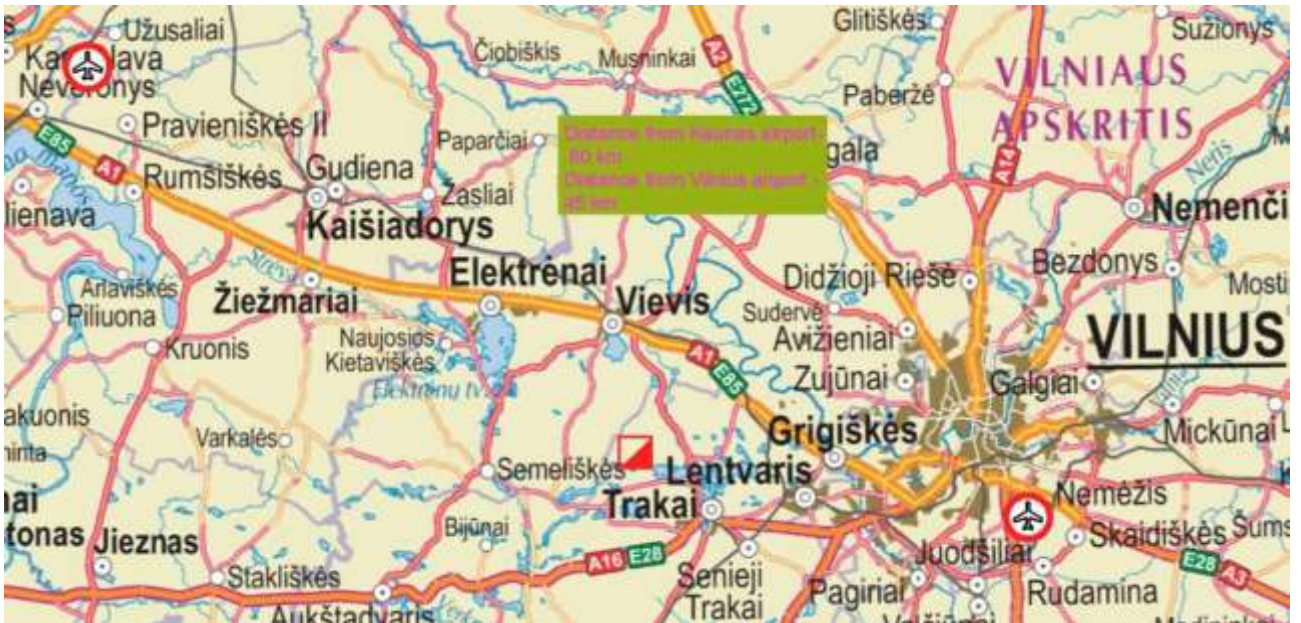
Dalyvių grupės:

WM 12, 14, 16, 18, 20, **21E (WRE)**,
21A, 21B, 35, 40, 45, 50, 55, 60, 65, 70, 75, 80, 85, 90

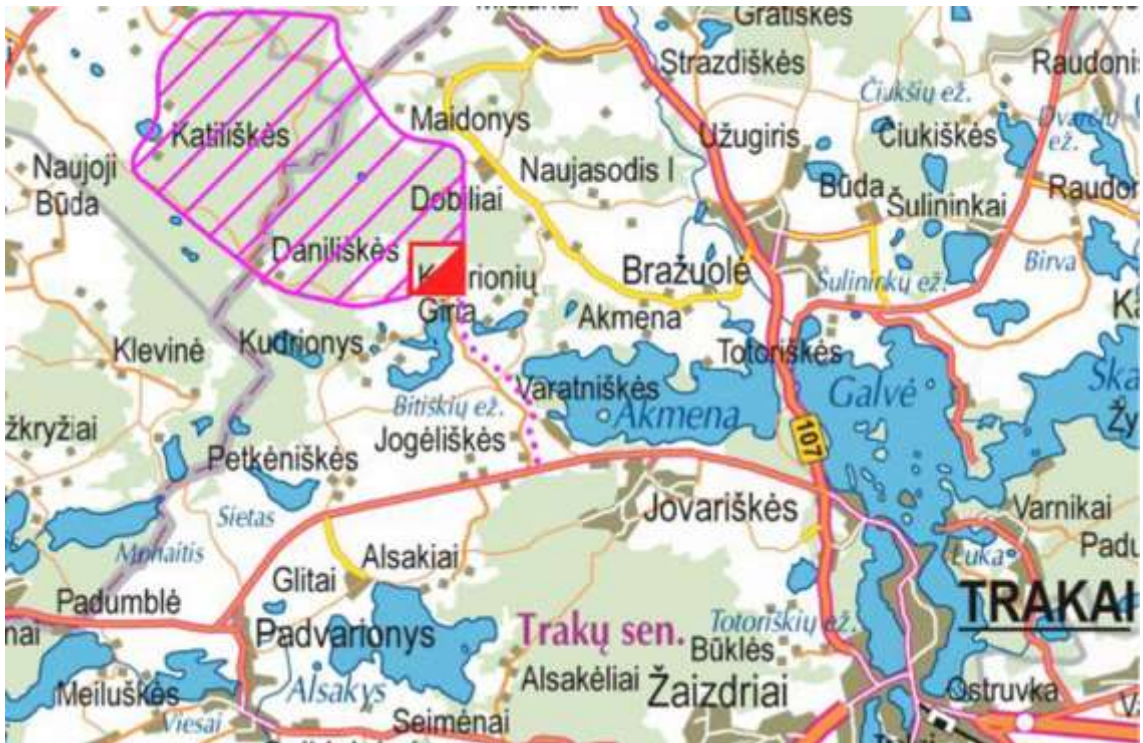


Renginio vieta:

Kudrionių poilsio kompleksas, Trakų rajonas (8 km nuo Trakų centro).



Varžybų centras/ Uždarytos treniravimuisi vietovės:





Vietovė, Žemėlapiai:

1-a diena 2015.04.25(WRE) – Vidutinė trasa.

Mastelis 1:10 000 , Horizontalės kas 2,5 m.

Žemėlapis sudarytas 2014 m. rudenį, 2015 m. pavasarį, panaudojant LIDAR ir ortofoto duomenis.

Reljefo formos vidutinės ir smulkios. Kalvos ir duobės įvairių dydžių, kai kur labai status šlaitai.

Didžiausias aukščių skirtumas viename šlaite siekia iki 25 m. Daugybė praeinamų ir nepraeinamų

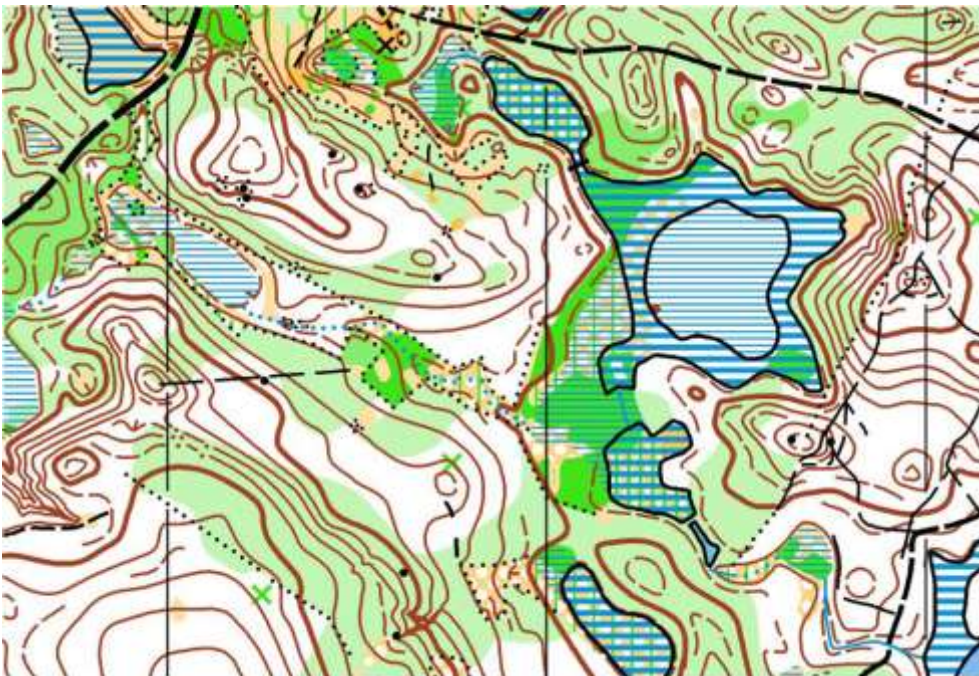
pekių įvairiuose lygiuose. Nepraeinamos pelkės susidariusios dėl bebrų užtvankų. Kelių tinklas

mažas. Praeinamumas vidutinis.

Vietovė niekad nebuvo naudojama orientavimosi sportui.

WRE dalyviams bus gardas (karantinas). Įėjimas iki 13:30

Žemėlapio pavyzdys:



2-a diena 2015.04.26 – Ilga trasa.

Mastelis 1:10 000 , horizontalės kas 2,5 m. Žemėlapis sujungtas iš trijų dalių: pirmos dienos, 2014 m WRE distancijos [Daniliškės](#) ir [Rusakalnis](#)

Vietovė panaši į pirmą dieną. Pelkių mažiau. Šlaitai iki 30 metrų.

Pakoreguotas 2015 pavasarį. Abiejų dienų finišas (varžybų centras) toje pačioje vietoje.



Registracija:

Registracija [DB Topas](#) puslapyje.

Registracija iki pirmadienio, 2015 balandžio 13 d.

Po balandžio 13 registracija tik į rezervines vietas su dvigubu baziniu starto mokesčiu (kovo 30 d. kainomis). MW21E nuolaidos skaičiuojamos pagal užsiregistravimo IOF Eventore datą.

MV 21E turi registruotis IOF Eventore puslapyje. IOF Eventore kainos yra vienai WRE dienai.

MV 21E norintys dalyvauti abi dienas turi lygiagrečiai registruotis DB Topo puslapyje .



Starto mokesčiai:

		1-100	150217	150330	150413	Papildomas	SI nuoma
		registr.	sumažinta	Bazinė		mokestis*	
			kaina	kaina			už 1 dieną
MV21E	€/LTL	14/ 48,34	18/ 62,15	20/ 69,06	24/ 82,87	3/ 10,36	1/ 3,45
MW21-60	€/LTL	12/ 41,43	16/ 55,24	18/ 62,15	20/ 69,06	2/ 6,91	1/ 3,45
MW20,65+	€/LTL	10/ 34,53	12/ 41,43	14/ 48,34	16/ 55,24	2/ 6,91	1/ 3,45
MW14-18	€/LTL	8/ 27,62	8/ 27,62	12/ 41,43	14/ 48,34	1/ 3,45	0,5/ 1,73
MW 12	€/LTL	6/ 20,72	6/ 20,72	10/ 34,53	12/ 41,43	1/ 3,45	0,5/ 1,73

* registruojantis vienai dienai - pusė kainos plus papildomas mokestis



Atsižymėjimo sistema:

SPORTident sistema. Visi neturintys SI kortelių gali išsinuomoti varžybų centre. Pametusieji užmoka pilną SI kortelės kainą.



Prizai:

Apdovanojamos pirmos 3 vietos dviejų dienų sumoje.

Piniginiai prizai apdovanojamios 1-3 vietos MV21E dviejų dienų sumoje:

1 vieta – € 300, 2-a vieta – € 200, 3 vieta - € 100.



Pastabos:

Registruodamiesi dalyviai patvirtina kad jų duomenys bus skelbiami internetinėje erdvėje. Už savo sveikatą dalyviai atsako patys.

Antroji varžybų diena (ilga trasa) įeina į Lietuvos veteranų lygą.



Apgyvendinimas:

Apgyvendinimas Trakų rajone:

<http://www.trakai-visit.lt/en/accommodation>

<http://www.atostogoskaime.lt/lt/kaimo-turizmas/traku-rajone>



Planuojamos papildomos varžybos:

Sprintas - 24.04.2015 17:00 varžybų centre. Kiti rengėjai

Trail –O 25/26.04.2015. Kiti rengėjai

Daugiau informacijos 2-ame biuletenyje



Rėmėjai:



R. PAKNIO  LEIDYKLA



Partneriai:



Kitos rekomenduojamos WRE varžybos:

